

Brander Kleurconcept

Het kleurconcept van Brander is ingedeeld in 6 kleurgroepen die geordend zijn van warme tinten naar koele kleuren.

Daarnaast heeft men ook nog de variëteit van zachte tinten naar intense kleuren of vergrijsde en donkere kleuren.

De verschillende kleurgroepen bevatten kleuren met dezelfde kleursamenstelling.

De groepen zijn zo samengesteld dat ze eenvoudig te combineren zijn, zowel in klassieke en rustige ruimtes als in gedurfde en uitgesproken interieurs.

De afgebeelde kleuren in de foto's en in de paletten zijn bedoeld ter inspiratie en als ondersteuning bij kleurkeuze en -advies. Om druktechnische redenen kunnen er kleurafwijkingen ten opzichte van reële kleurstenen optreden.

De kleuren van de metallics kunnen gemaakt worden op basis van 16 kanisters.
* Stucco Metallic GB S13 kan alleen worden gemaakt op basis van 32 kleurpasta's.

De kleur van een ruimte is zeer belangrijk in een goed interieur adviesplan. De grondige internationale trendstudies van PPG Industries tonen aan dat sociale en maatschappelijke trends bepalen dat de mens meer en meer centraal staat en zich goed moet voelen zowel in zijn werkomgeving als in zijn leefwereld.

De keuze van de juiste wandafwerking en kleurintensiteit moet de functie van een ruimte voor de mens perfect ondersteunen.

Een structuur geeft met zijn unieke karakter steeds een verschillende meerwaarde aan de architectuur.

Elke kleur of kleurcombinatie heeft een verschillende werking op de mens en zijn persoonlijke beleving.

Brander Afbouwprodukten
Ketelaarskampweg 1-7
Postbus 2437
5202 CK 's-Hertogenbosch

Informatie
T 073 627 1777
F 073 622 0570

www.brander.nl
info@brander.nl

vanzelfsprekend

Brander

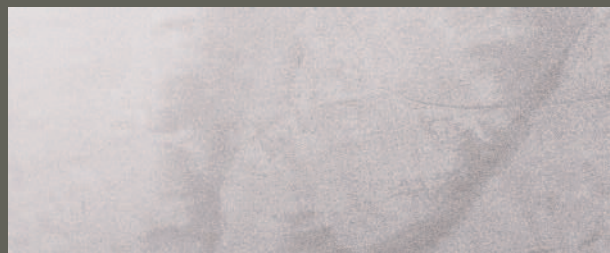
PPG

PPG

Brander Stucco Metallic

vanzelfsprekend

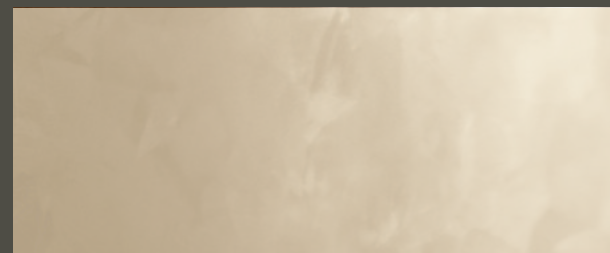
Brander



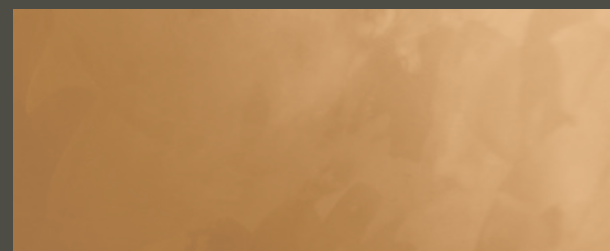
Stucco Metallic S01



Stucco Metallic S02

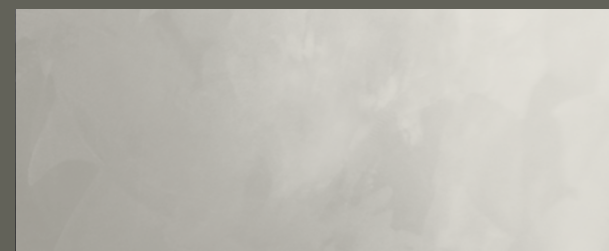


Stucco Metallic S06

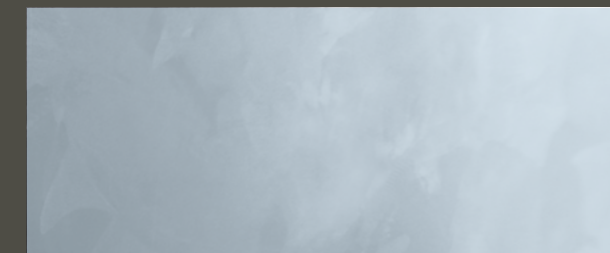


Stucco Metallic S07

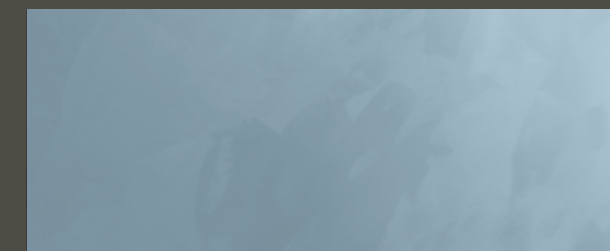
Het Stucco Metallic effect geeft een zachte en sfeervolle uitstraling, zowel aan een zakelijke omgeving als in een privé woning. Door de lichtspeling in het product creëert men een sprankelend effect. Brander Stucco Metallic heeft het ambachtelijke proces voor een optimaal eindresultaat vereenvoudigd naar slechts twee bewerkingen. Dankzij de soepele verwerking en de relatief snelle droogtijd is het mogelijk twee lagen in één dag aan te brengen. Stucco Metallic is verkrijgbaar in 30 kleuren.



Stucco Metallic S11

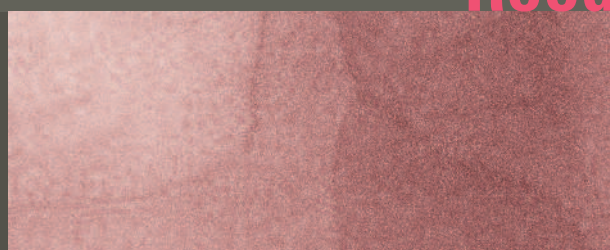


Stucco Metallic S26



Stucco Metallic S27

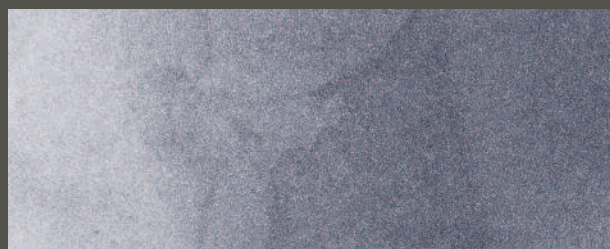
Verwarmend Rood



Stucco Metallic S03



Stucco Metallic S04

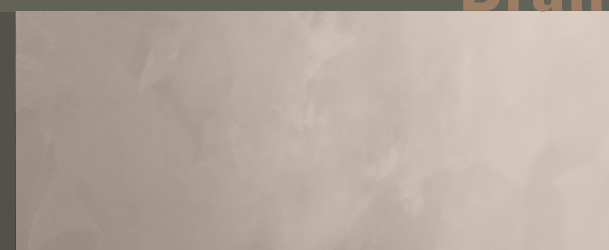


Stucco Metallic S05

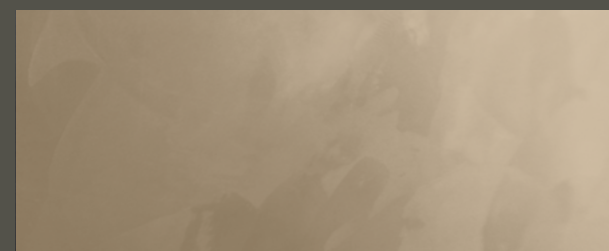
Charmant Oranje



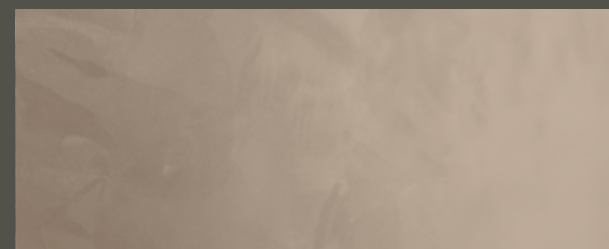
Geborgen Bruin



Stucco Metallic S12

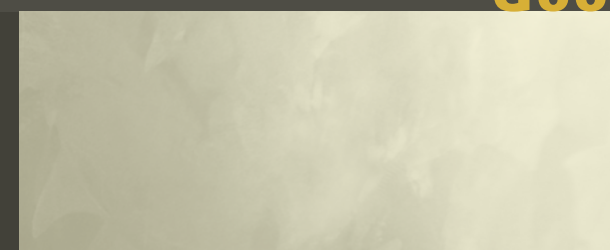


Stucco Metallic S13*

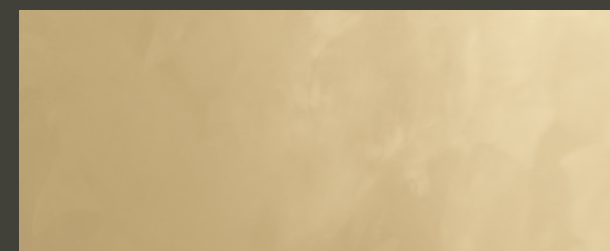


Stucco Metallic S14

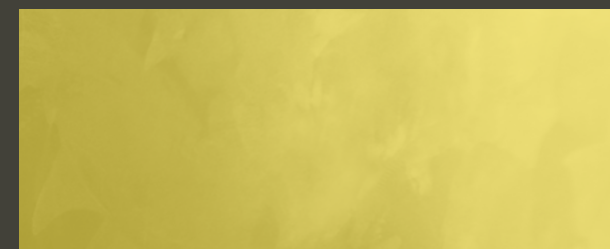
Opwekkend Geel



Stucco Metallic S16

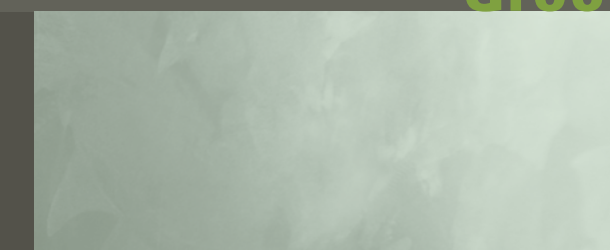


Stucco Metallic S17

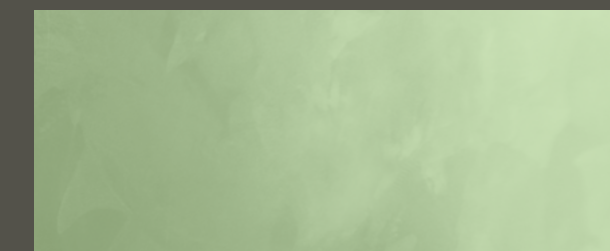


Stucco Metallic S18

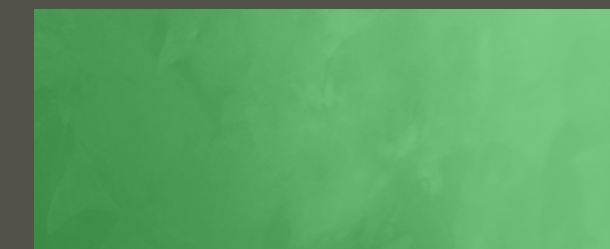
Natuurlijk Groen



Stucco Metallic S21



Stucco Metallic S22

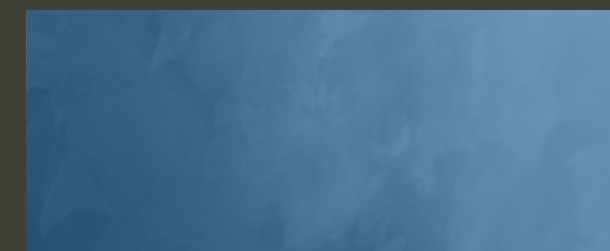


Stucco Metallic S23

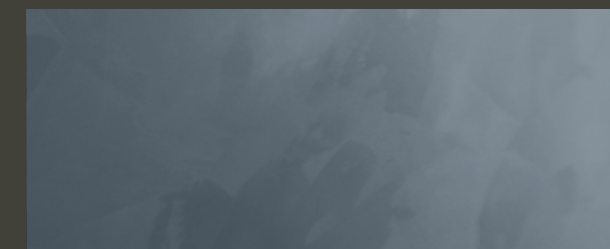
Verfrissend Blauw



Stucco Metallic S28



Stucco Metallic S29



Stucco Metallic S30

Kleurclaims worden nooit aanvaard op basis van vergelijking met drukwerk. In de praktijk kan de kleurindruk van een decoratieve wandafwerking verschillen door lichtinval, andere kleuren in de omgeving en de persoonlijke handtekening van de decorateur. Met een Stucco Metallic hebben de metaaldeeltjes, door de extra lichtreflectie, een grote invloed op de kleurbeleving.

Kleurclaims worden nooit aanvaard op basis van vergelijking met drukwerk. In de praktijk kan de kleurindruk van een decoratieve wandafwerking verschillen door lichtinval, andere kleuren in de omgeving en de persoonlijke handtekening van de decorateur. Met een Stucco Metallic hebben de metaaldeeltjes, door de extra lichtreflectie, een grote invloed op de kleurbeleving.

Kleurclaims worden nooit aanvaard op basis van vergelijking met drukwerk. In de praktijk kan de kleurindruk van een decoratieve wandafwerking verschillen door lichtinval, andere kleuren in de omgeving en de persoonlijke handtekening van de decorateur. Met een Stucco Metallic hebben de metaaldeeltjes, door de extra lichtreflectie, een grote invloed op de kleurbeleving.

vanzelfsprekend

Brander